

5.Tagung

Mobilitätsmanagement von Morgen

"Auf dem Weg zur emissionsarmen Mobilität"



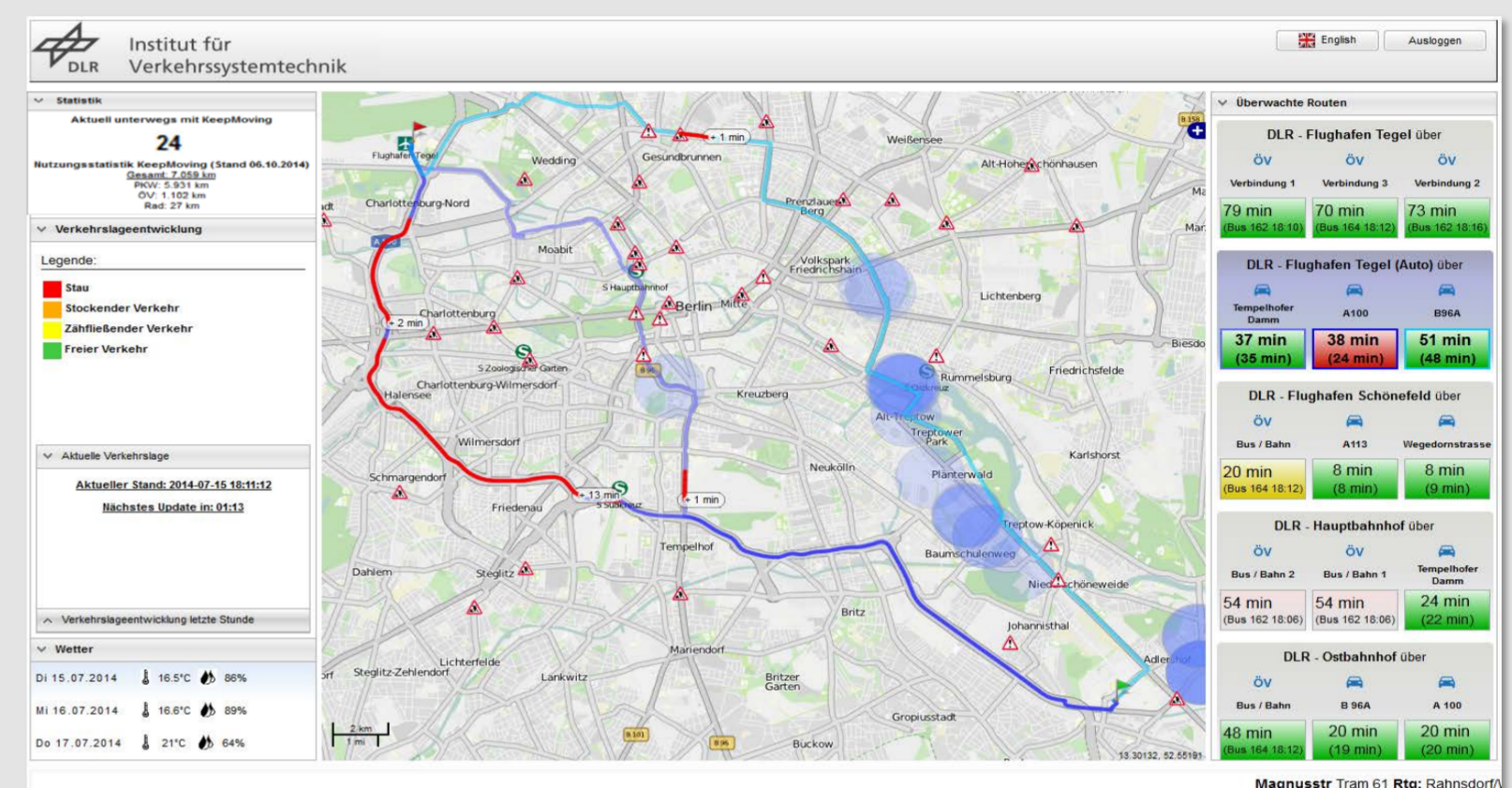
- Ihr Begleiter in Sachen Mobilität

KeepMoving in a nutshell

- Aktuelle Mobilitätsinformationen **Pre-, On- und Post-Trip** für den Straßenverkehr sowie für Bus und Bahn.
- Flächendeckende Straßenverkehrslage auf Basis von Floating Car Data (FCD).
- App-Nutzer als eigene Datenquelle inkl. Bestimmung des Verkehrsmodus.
- Anbindung an Fahrplanauskunft lokaler ÖPNV-Anbieter mit Zugriff auf Echtzeitinformationen.
- Anbindung beliebiger weiterer Verkehrsdatenquellen durch InterMapMatching.

1. Public Screen Portal (PSP)

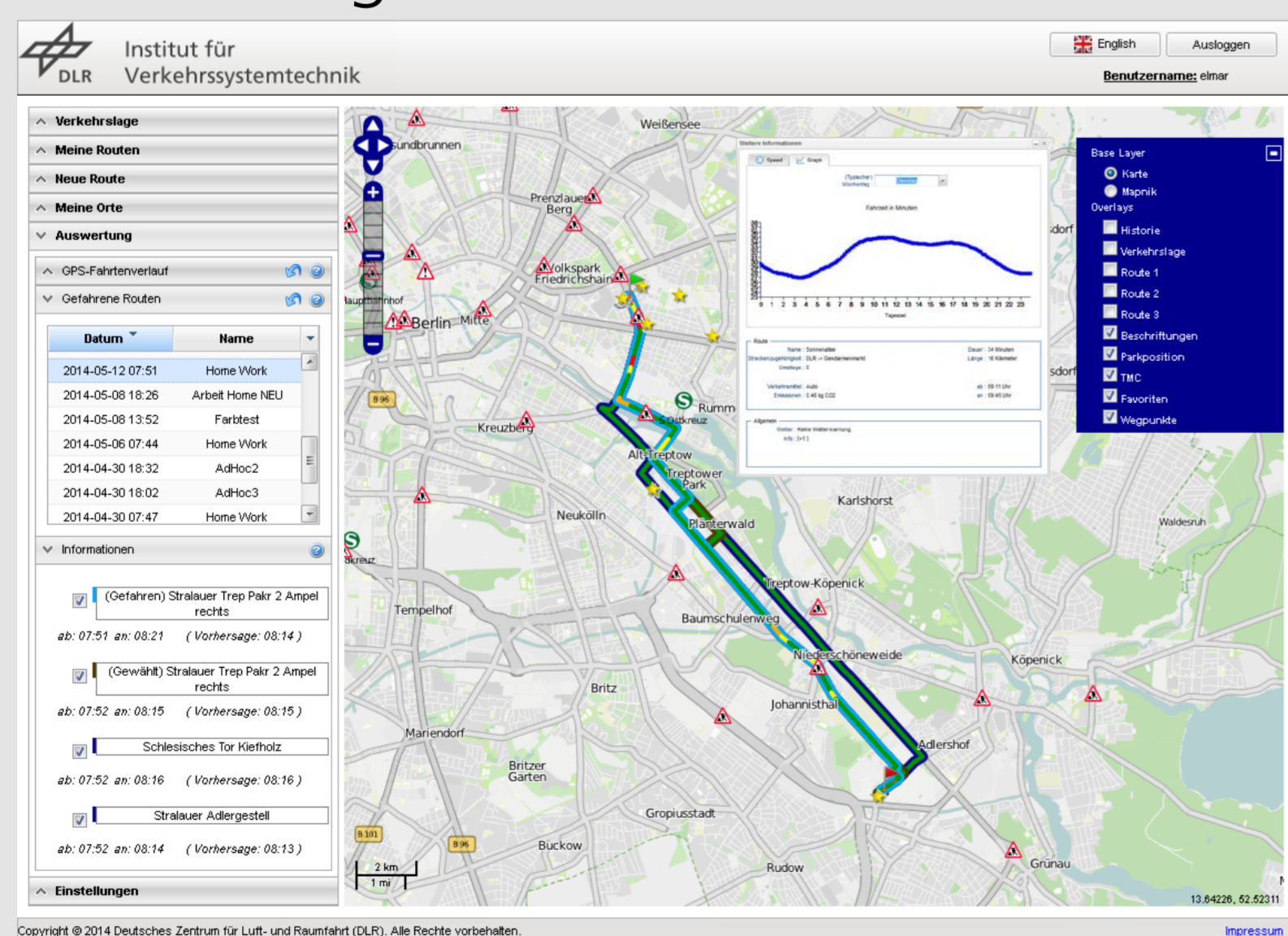
- Die Mobilitätslösung für Unternehmen.
- Bereitstellung aktueller **Pre-Trip** Informationen für Ihre Mitarbeiter und Kunden.
- Standortspezifisch einstellbare Strecken und Routen zu typischen Zielpunkten.



2. Personalisiertes Web-Portal

Optimieren Sie Ihr individuelles Mobilitätsverhalten durch **Pre- und Post-Trip** Analyse:

- Persönliche Orte und Routen definieren.
- Verfolgung von Stau- und Störungsentwicklung vor der Abfahrt.
- Informationen zu üblichen tageszeitabhängigen Routenreisezeiten.
- Erkenntnisse über das eigene Mobilitätsverhalten gewinnen.



3. Smartphone-App

- Ihr persönlicher **On-Trip** Reiseassistent.
- Straßenverkehr: Vollständige Navigationslösung mit aktuellen Stauinfos und minutengenauen Passierdauern.
- Bus und Bahn: Aktuelle Abfahrzeiten. Schnellste Verbindungen. Informationen zu Pünktlichkeit und Verspätungen.
- **Post-Trip**: Auswertung Ihrer Fahrt, auch im Vergleich zu Alternativen.

