

Deutsches Zentrum
für Luft- und
Raumfahrt e.V.

Institut für
Verkehrsforschung

Ansprechpartner:
Elmar Brockfeld
Michael Düker
René Kelpin
Antje Parnitzke
Angelika Schulz
Peter Wagner

Clearingstelle für Verkehrsdaten und Verkehrsmodelle

Ziel: Zentrale Verfügbarkeit von Informationen für die Verkehrsforschung und Verkehrsplanung
<http://www.clearingstelle-verkehr.de>

Verkehrsdaten

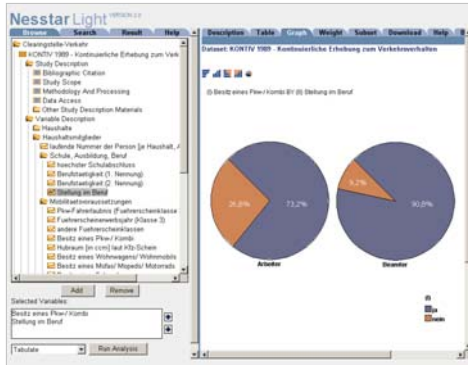
- » Suchmöglichkeit innerhalb von Katalogen (thematisch, zeitlich, räumlich)
- » detaillierte Beschreibung der Datensätze (Metadaten, Codepläne)
- » NESSTAR-Software zur elementaren Datenanalyse und Visualisierung von Datensätzen
- » Zugangskontrolle

Metadatenstandards

- » Data Documentation Initiative (DDI) - Beschreibung empirischer Studien
- » Dublin Core (DC) - Dokumentenbeschreibung im Internet

Links

- » NESSTAR [<http://www.nesstar.com>]
- » DDI [<http://www.icpsr.umich.edu/ddi/codebook>]
- » Dublin Core [<http://www.dublincore.org>]



NESSTAR-Light-Explorer -> Clearingstelle-Verkehr

Datensätze

- » Kontinuierliche Erhebung von Verkehrsverhalten (KONTIV 1989)
- » Mobilität in Deutschland (MiD 2002)
- » Mobilitäts-Panel
- » Kraftfahrzeugverkehr in Deutschland (KiD 2002)
- » Erhebung zum EU-Fernreiseverkehr (DATELINE)
- » Floating Car Data (FCD) aus Berlin
- » Verkehrsflussdaten aus den USA
- » Radar-Daten von Fahrzeugfolgefahrten
- » ...

Verkehrsmodelle

- » Suchmöglichkeit innerhalb von Katalogen (Modelle, Referenzdatensätze)
- » detaillierte Beschreibung der Modelle (Metadaten)
- » Anwendungsfelder

Modelltests

- » Qualitativer und quantitativer Test mikroskopischer Verkehrsflussmodelle
- » Kalibrierung und Validierung über mikroskopische Kenngrößen wie Abstandsverhalten oder Reisezeitentwicklungen
- » Benutzung möglichst frei zugänglicher Datensätze (ggf. Referenzdatensätze)
- » Entwicklung eines Benchmarks
- » Getestete Modelle: Zellularer Automat, VDR, OVM, Krauss, Newell, IDM, IDMM, Gipps, Fritzsche, MitSim, Aerde

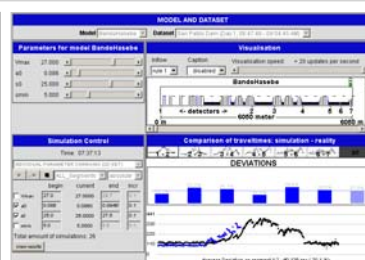
gefördert und unterstützt durch:



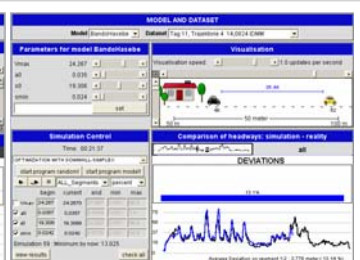
DLR - IVF
Rutherfordstraße 2
D-12489 Berlin
Tel: (+49)30-67055-204
Fax: (+49)30-67055-202
E-Mail:
info@clearingstelle-verkehr.de



Modellkatalog



Modelltest Reisezeiten



Modelltest Abstandsverhalten