



# Anwendungsfall 2: Nachhaltige Bewirtschaftung

Sina Truckenbrodt, Maximilian Enderling, Erik Borg & Friederike Klan

Praxistag | Demmin | 16.02.2023

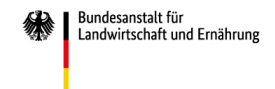


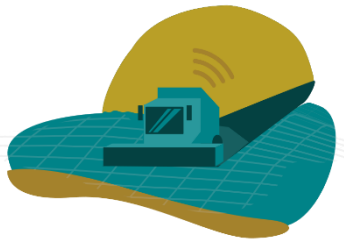
Gefördert durch



aufgrund eines Beschlusses  
des Deutschen Bundestages

Projektträger





# Nachhaltige Bewirtschaftung

FieldMapp zur Erfassung der Lage und Ursachen von Minderertragsflächen

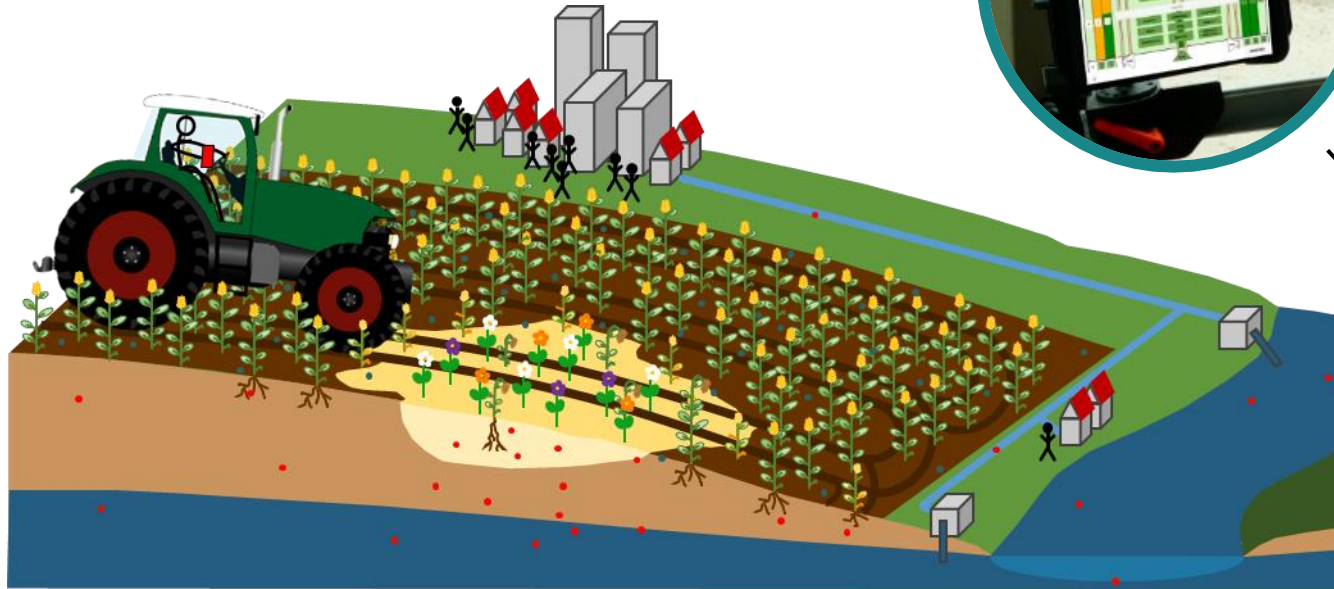


Abb.: Herausforderungen für Landwirte in Deutschland

Folgendes gibt es zu entdecken!



App-Konzept  
und  
Umsetzung



Erfahrungsberichte  
des Funktions- &  
Praxistests



Neuerungen  
durch  
Nutzerhinweise